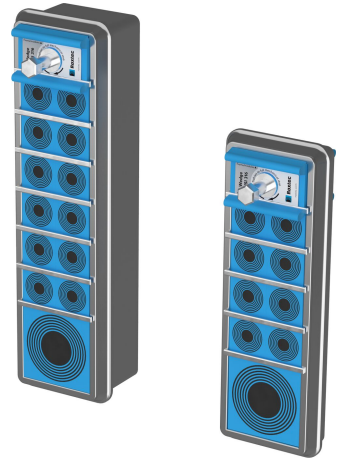




# Soluția Roxtec C LW/K

Trecere cu greutate redusă pentru sudarea la structuri.

Soluțiile Roxtec C LW/K sunt etanșări compacte și ușoare, dar eficiente pentru trecerile cu mai multe cabluri și țevi. Ramele sunt produse din aluminiu, disponibile în cinci dimensiuni diferite și vin în versiuni cu adâncime diferită: Rama C LW are o adâncime de 30 mm, în timp ce Rama C LW K are o adâncime extinsă la 60 mm. Acestea sunt atașate de structură prin sudare. Modulele de etanșare pot fi adaptate cu ușurință la diferite dimensiuni de cabluri, țevi, sau tuburi și pot fi utilizate și pentru a asigura o capacitate de rezervă viitoare. Oferind protecție împotriva apei și focului, precum și pentru preluarea vibrațiilor și retenția cablurilor, soluția este ideală pentru utilizarea în podele sau în pereții din aplicațiile existente în sectorul mobilității, cum ar fi materialul rulant.



- Cu greutate redusă
- Eficacitatea suprafeței
- Asigură capacitate încorporată de rezervă

## Caracteristicile produsului



Certificată la foc



IP/UL NEMA

## Structura instalației



Metal

## Tip de montaj



Sudare

## Clase și certificate

### Foc

- Clasificare E/EI conform EN 45545 E30

### Etanșeitate

- IP 66

## Dimensiuni ramă

mm/kg

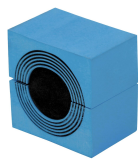
Variantele de rame de mai jos reprezintă o selecție limitată. Pentru a vedea toată gama de rame și configurații, vă rugăm să vizitați [roxtec.com](https://www.roxtec.com).

Titlu	Deschideri rame	Spațiu de împachetare	Dimensiuni externe WxHxD	Dimensiuni deschidere w x h	Greutate	Nr. art.
C LW 3x1 ALU	1	60 x 120	84.2 x 182.5 x 30	76(+1/-1) x 174(+1/-1)	0.27	237919
C LWK 3x1 ALU	1	60 x 120	84.2 x 182.5 x 60	76.2(+1/-1) x 174.5(+1/-1)	0.47	237924
C LW 4x1 ALU	1	120 x 120	144.2 x 182.5 x 30	136.2(+1/-1) x 174.5(+1/-1)	0.35	237922
C LWK 4x1 ALU	1	120 x 120	144.2 x 182.5 x 60	136.2(+1/-1) x 174.5(+1/-1)	0.6	237927
C LW 5x1 ALU	1	60 x 180	84.2 x 240.5 x 30	76.2(+1/-1) x 232.5(+1/-1)	0.34	237920
C LWK 5x1 ALU	1	60 x 180	84.2 x 240.5 x 60	76.2(+1/-1) x 232.5(+1/-1)	0.6	237925
C LW 6x1 ALU	1	120 x 180	144.2 x 240.5 x 30	136.2(+1/-1) x 232.5(+1/-1)	0.41	237923
C LWK 6x1 ALU	1	120 x 180	144.2 x 240.5 x 60	136.2(+1/-1) x 232.5(+1/-1)	0.7	237928
C LW 7x1 ALU	1	60 x 240	84.2 x 300.5 x 30	76.2(+1/-1) x 292.5(+1/-1)	0.41	237921
C LWK 7x1 ALU	1	60 x 240	84.2 x 300.5 x 60	76.2(+1/-1) x 292.5(+1/-1)	0.7	237926



## Date componente de etanșare

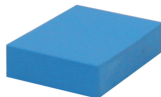
### Componente de etanșare



Modul CM cu Multidiameter™



Plăcuță de ancorare C



Modul solid de compensare CM



Lubricant Blue



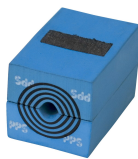
Unitate de compresie C Wedge și setul Wedgekit



Instrumente pentru susținere



Instrumente pentru sudură



Modul CM PPS cu Multidiameter™

Pentru mai multe informații, vă rugăm să vizitați [roxtec.com](https://www.roxtec.com).

The product information provided by Roxtec does not release the purchaser of the Roxtec system, or part thereof, from the obligation to independently determine the suitability of the products for the intended process, installation and/or use.

Roxtec gives no guarantee for the Roxtec system or any part thereof and assumes no liability for any loss or damage whatsoever, whether direct, indirect, consequential, loss of profit or otherwise, occurred or caused by the Roxtec systems or installations containing components not manufactured by an authorized manufacturer and/or occurred or caused by the use of the Roxtec system in a manner or for an application other than for which the Roxtec system was designed or intended.

Roxtec expressly excludes any implied warranties of merchantability and fitness for a particular purpose and all other express or implied representations and warranties provided by statute or common law. User determines suitability of the Roxtec system for intended use and assumes all risk and liability in connection therewith. In no event shall Roxtec be liable for indirect, consequential, punitive, special, exemplary or incidental damages or losses.

The Roxtec products are offered and sold in accordance with the conditions of the Roxtec General Terms of Sales. The latest version of the Roxtec General Terms of Sales can be downloaded from <https://www.roxtec.com/en/about-us/about-roxtec/general-terms-of-sales/>

We reserve the right to make changes to the product and technical information without further notice. Any errors in print or entry are no claims for indemnity. The content of this publication is the property of Roxtec International AB and is protected by copyright.

This document was generated on: 2024-09-24